

Spare parts list
Lijst van reserve-onderdelen
Ersatzteilliste
Liste des pièces détachées
Lista de piezas de repuesto

Aero series:

A35 (+)

A42 (+)

A42XL (+)

A42XL -2 (+)

230V 1~ 50/60Hz



Henkelman BV
Titaniumlaan 10
5221 CK 's-Hertogenbosch
The Netherlands

+31 73 621 36 71
service@henkelman.com
www.henkelman.com



Edition/Uitgave/Auflage/Édition/Edición: 12-2022



Foreword

This spare parts list encompasses the components of the machine and has the following structure:

- Frontpage
- Foreword
- Mechanical assembly overview / table of contents
- Electrical assembly overview / table of contents
- Pump assembly overview / table of contents
- Accessories / table of contents


The assemblies shown are for illustrational and identification purpose only, parts may differ in shape and size.

In order to process your orders in a fast and reliable way, we need the following data:

- Machine type
- Machine number
- Article number
- Quantity

We recommend parts to be replaced only by original Henkelman spare parts.

Spare parts and accessories obtained from other companies are neither tested nor approved by us. The installation and use of such parts may adversely affect the machine's performance. We cannot accept responsibility or liability for any damage which may result from the installation of parts or accessories other than original ones.



ORIGINAL HENKELMAN VACUUM SYSTEMS

| | |
|----------------|--------------------|
| Machine type | : Aero 42 XL+ |
| Machine number | : HAE12345678 |
| Voltage | : 230V - 1 - 50 Hz |
| Current (A) | : 8 |
| Power (kW) | : 0,8 |
| Year | : 2023 |
| | IP rating: IP20 |

Henkelman B.V. P.O. Box 2117 5202 CC 's-Hertogenbosch The Netherlands

Tel: (+31) (0) 73 621 3671 E-mail: info@henkelman.com URL: www.henkelman.com



Voorwoord

Deze lijst met reserveonderdelen omvat de componenten van de machine en heeft de volgende structuur:

- Voorpagina
- Voorwoord
- Mechanisch montageoverzicht / inhoudsopgave
- Elektrische montageoverzicht / inhoudsopgave
- Overzicht pomp/inhoudsopgave
- Accessoires / inhoudsopgave

De getoonde samenstellingen zijn alleen ter illustratie en ter identificatie, onderdelen kunnen qua vorm en grootte verschillen.

Om uw bestellingen snel en betrouwbaar te kunnen verwerken, hebben wij de volgende gegevens nodig:

- Machinetype
- Machine nummer
- Artikelnummer
- Aantal

We raden aan dat onderdelen alleen worden vervangen door originele Henkelman reserveonderdelen.

Reserveonderdelen en accessoires die van andere bedrijven zijn verkregen, zijn niet door ons getest of goedgekeurd. De installatie en het gebruik van dergelijke onderdelen kunnen de prestaties van de machine negatief beïnvloeden. Wij aanvaarden geen verantwoordelijkheid of aansprakelijkheid voor enige schade die kan voortvloeien uit de installatie van andere dan originele onderdelen of accessoires.



Vorwort

Diese Ersatzteilliste umfasst die Komponenten der Maschine und hat folgenden Aufbau:

- Titelseite
- Vorwort
- Mechanische Montageübersicht / Inhaltsverzeichnis
- Elektromontageübersicht / Inhaltsverzeichnis
- Pumpenaufbauübersicht / Inhaltsverzeichnis
- Zubehör / Inhaltsverzeichnis


Die abgebildeten Baugruppen dienen nur der Veranschaulichung und Identifikation, Teile können in Form und Größe abweichen.

Um Ihre Bestellungen schnell und zuverlässig bearbeiten zu können, benötigen wir folgende Daten:

- Maschinentyp
- Maschinennummer
- Artikelnummer
- Menge

Wir empfehlen, Teile nur durch Originalersatzteile von Henkelman zu ersetzen.

Von anderen Firmen bezogene Ersatzteile und Zubehör sind von uns weder geprüft noch reigeegeben. Die Installation und Verwendung solcher Teile kann die Leistung der Maschine beeinträchtigen. Wir übernehmen keine Verantwortung oder Haftung für Schäden, die durch den Einbau von anderen als Originalteilen oder -zubehör entstehen können.



| | |
|-----------------|--------------------|
| Machine type | : Aero 42 XL+ |
| Machine number | : HAE12345678 |
| Voltage | : 230V - 1 - 50 Hz |
| Current (A) | : 8 |
| Power (kW) | : 0,8 |
| Year | : 2023 |
| IP rating: IP20 | |

Henkelman B.V. P.O. Box 2117 5202 CC 's-Hertogenbosch The Netherlands
Tel: (+31) (0) 73 621 3671 E-mail: info@henkelman.com URL: www.henkelman.com



Avant-propos

Cette liste de pièces de rechange comprend les composants de la machine et a la structure suivante :

- Page de garde
- Avant-propos
- Vue d'ensemble de l'assemblage mécanique / table des matières
- Vue d'ensemble du montage électrique / table des matières
- Vue d'ensemble de l'assemblage de la pompe / table des matières
- Accessoires / table des matières

Les assemblages illustrés sont uniquement à des fins d'illustration et d'identification, les pièces peuvent différer en forme et en taille.

Afin de traiter vos commandes de manière rapide et fiable, nous avons besoin des données suivantes :

- Type de machines
- Numero de machine
- Numéro de l'article
- Quantité

Nous recommandons de ne remplacer les pièces que par des pièces de rechange d'origine Henkelman.

Les pièces de rechange et les accessoires obtenus auprès d'autres sociétés ne sont ni testés ni approuvés par nous. L'installation et l'utilisation de telles pièces peuvent nuire aux performances de la machine. Nous déclinons toute responsabilité pour tout dommage pouvant résulter de l'installation de pièces ou d'accessoires autres que ceux d'origine.



Prefacio

Esta lista de repuestos engloba los componentes de la máquina y tiene la siguiente estructura:

- Portada
- Prólogo
- Resumen de montaje mecánico / tabla de contenido
- Resumen de montaje eléctrico / tabla de contenido
- Descripción general del ensamblaje de la bomba / tabla de contenido
- Accesorios / índice

Los conjuntos que se muestran son solo para fines ilustrativos y de identificación, las piezas pueden diferir en forma y tamaño.

Para poder procesar sus pedidos de forma rápida y fiable, necesitamos los siguientes datos:

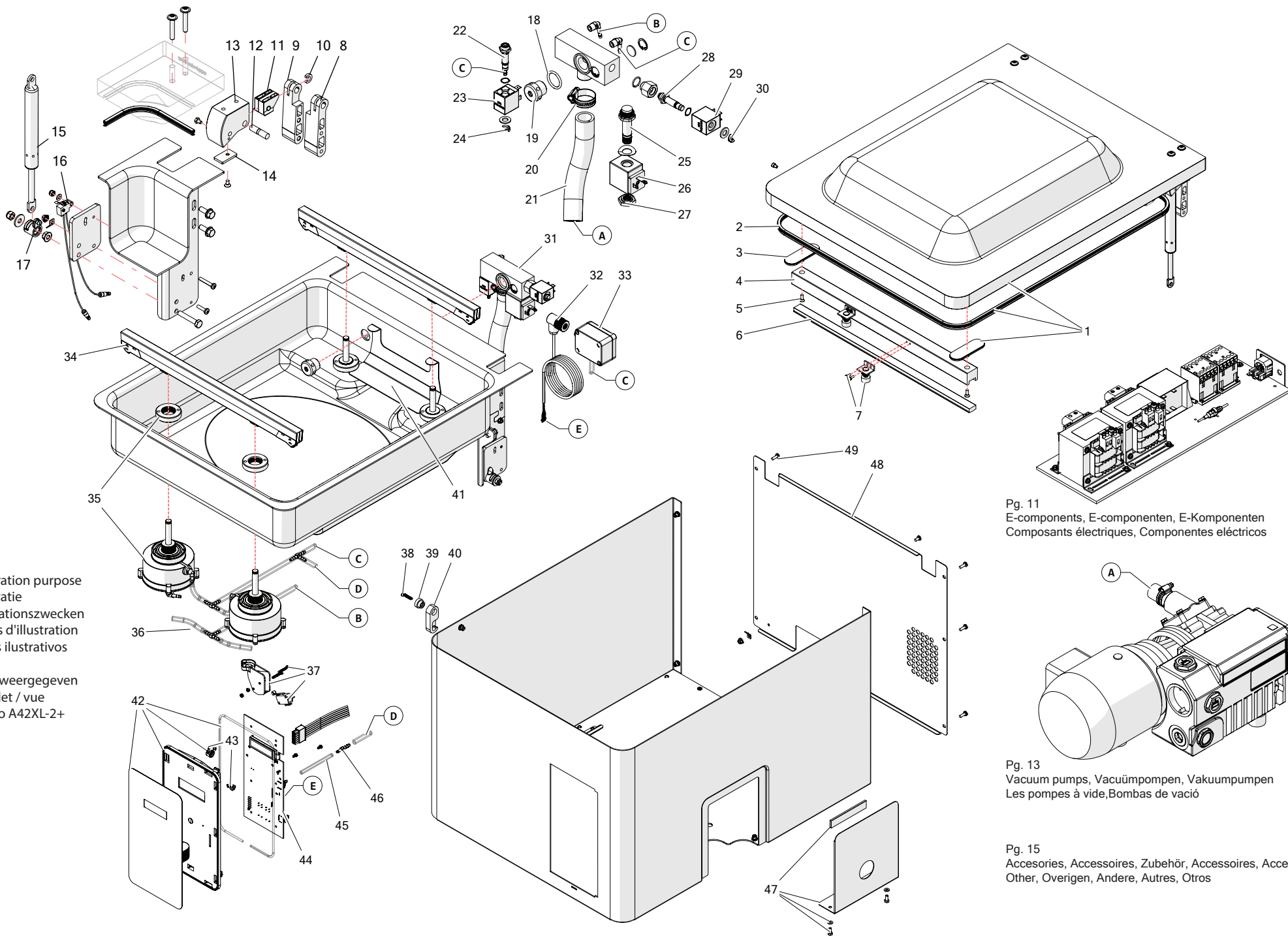
- Tipo de máquina
- Número de máquina
- Número de artículo
- Cantidad

Recomendamos que las piezas sean reemplazadas únicamente por repuestos originales de Henkelman.

Las piezas de repuesto y los accesorios obtenidos de otras empresas no son probados ni aprobados por nosotros. La instalación y el uso de dichas piezas pueden afectar negativamente el rendimiento de la máquina. No aceptamos responsabilidad por ningún daño que pueda resultar de la instalación de piezas o accesorios que no sean los originales.

Machine type : Aero 42 XL+
Machine number : HAE12345678
Voltage : 230V - 1 - 50 Hz
Current (A) : 8
Power (kW) : 0,8
Year : 2023 IP rating: IP20

Henkelman B.V. P.O. Box 2117 5202 CC 's-Hertogenbosch The Netherlands
Tel : (+31) (0) 73 621 3671
E-mail : info@henkelman.com
URL : www.henkelman.com



for illustration purpose
 ter illustratie
 zu Illustrationszwecken
 à des fins d'illustration
 con fines ilustrativos

shown / weergegeven
 abgebildet / vue
 mostrado A42XL-2+

Pg. 11
 E-components, E-componenten, E-Komponenten
 Composants électriques, Componentes eléctricos

Pg. 13
 Vacuum pumps, Vacuümpompen, Vakuumpumpen
 Les pompes à vide, Bombas de vacío

Pg. 15
 Accessories, Accessoires, Zubehör, Accessoires, Accesorios
 Other, Overigen, Andere, Autres, Otros

Aero 35 (+)

| Pos. | Art. N° | Part | Onderdeel | Teil | Partie | Parte |
|------|---------|--------------------------------|---------------------------------|---------------------------------|-----------------------------------|---------------------------------------|
| 1 | 0900646 | Lid Aero 35 (+) | Deksel Aero 35 (+) | Deckel Aero 35 (+) | Couverle Aero 35 (+) | Tapa Aero 35 (+) |
| 2 | 0320231 | Lid gasket 5.5mm, 100m | Deksel rubber 5.5mm, 100m | Deckelgummi 5,5mm, 100m | Joint de couvercle 5.5mm,100m | Junta de silicona 5.5mm, 100m |
| | 0320217 | Lid gasket 5.5mm, 20m | Deksel rubber 5.5mm, 20m | Deckelgummi 5.5mm, 20m | Joint de couvercle 5.5mm, 20m | Junta de silicona 5.5mm , 20m |
| | 0320216 | Lid gasket 5.5mm, 10m | Deksel rubber 5.5mm, 10m | Deckelgummi 5.5mm 10m | Joint de couvercle 5.5mm, 10m | Junta de silicona 5.5mm, 10m |
| 3 | 0900745 | Glue pad silicone holder | Lijmpad deksel | Befestigungsplatte Deckel | Support adhésif contre barre | Pegamento almohadilla tapa |
| 4 | 0380707 | Silicone holder | Siliconen houder | Silikonhalterung | Contre barre | Soporte de silicona |
| | 0380708 | Silicone holder liquid control | Siliconen houder liquid control | Silikonhalterung dampfsensor | Contre barre Contrôle liquides | Sop. de silicona para Control Liq |
| 5 | 0042200 | Screw | Schroef | Schraube | Vis | Tornillo |
| 6 | 0320200 | Silicone profile 17x8mm, 50m | Siliconen rubber 17x8mm, 50m | Silikon Gummi 17x8mm, 50m | Silicone 17x8mm, 50m | Junta de silicona 17x8mm, 50m |
| | 0320202 | Silicone profile 17x8mm, 10m | Siliconen rubber 17x8mm, 10m | Silikon Gummi 17x8mm 10m | Silicone 17x8mm, 10m | Junta de silicona 17x8mm, 10m |
| | 0320201 | Silicone profile 17x8mm, 5m | Siliconen rubber 17x8mm, 5m | Silikon Gummi 17x8mm 5m | Silicone 17 x 8mm, 5m | Junta de silicona 17x8mm, 5m |
| 7 | 0400820 | Bagholder assy liquid control | Zakhouder assy liquid control | Beutelklemme dampfsensor | Suport sac Contrôle liquides | Soporte de bolsas control liq. |
| 8 | 0380271 | Hinge machine side left | Scharnier bakdeel links | Scharnier Backteil links | Charnière gauche cuve | Bisagra maq. Izquierda |
| 9 | 0380272 | Hinge machine side right | Scharnier bakdeel rechts | Scharnier Backteil rechts | Charnière droite cuve | Bisagra maq. Derecha |
| 10 | 0065236 | Fixation ring axle | Fixeerring as | Fixierung Ring Achse | Bague de fixation arbre | Anillo de fijación eje |
| 11 | 0330170 | Block gas spring mount | Blok gasveermontage | Montageblock für Gasfeder | Bloc montage vérin | Montaje de resorte de gas de bloque |
| 12 | 0400105 | Axle hinge | As scharnier | Achse Scharnier | Axe de charnière | Eje bisagra plastico |
| 13 | 0380270 | Hinge lid side | Scharnier dekselzijde | Scharnier deckelseite | Charnière couvercle | Bisagra tapa al lado |
| 14 | 0390063 | Hinge fillerplate | Vulplaat scharnier | Plattenscharnier füllen | Plaque de charnière | Bisagra placa de relleno |
| 15 | 0810201 | Gas spring 400N | Gasveer 400N | Gasdruckfeder 400N | Vérin de couvercle 400N | Resorte de gas 400N |
| 16 | 0900465 | Micro switch + 2 connectors | Microswitch incl. 2 connectors | Mikroschalter inkl. 2 Verbinder | Microswitch + 2 connecteurs | Micro interruptor incl. 2 conect. 0m |
| 17 | 0330172 | Block gas spring mounting 5mm | Blok gasveermontage 5mm | Block Gasfederhalterung 5mm | Bloc de fixation vérin 5mm | Blq. de fijación de resorte gas 5 mm |
| 18 | 0065740 | O-ring 22x3mm | O-ring 22x3mm | O-Ring 22x3mm | Joint torique 22x3mm | Junta tórica 22x3mm |
| 19 | 0401020 | Vacuum inlet | Afzuigmond | Vakuum Einlaßmund | Bouche d`aspiration | boquilla de extracción |
| 20 | 0269065 | Hoseclamp 17,5mm (A35) | Slangklem 17,5mm (A35) | Schlauch Klamme 17,5mm (A35) | Collier de serrage 17,5mm (A35) | Abrazadera de manguera 17,5mm (A35) |
| | 0269000 | Hoseclamp 16-27mm (A35+) | Slangklem 16-27mm (A35+) | Schlauch Klamme 16-27mm (A35+) | Collier de serrage 16-27mm (A35+) | Abrazadera de manguera 16-27mm (A35+) |
| 21 | 0322000 | Vacuum hose - 10 mm (A35) | Zuigslang - 10 mm (A35) | Vakuumschlauch - 10 mm (A35) | Tuyau d'aspiration - 10 mm (A35) | Aspirador - 10 mm (A35) |
| | 0322004 | Vacuum hose - 20 mm (A35+) | Zuigslang - 20 mm (A35+) | Vakuumschlauch - 20 mm (A35+) | Tuyau d'aspiration - 20 mm (A35+) | Aspirador - 20 mm (A35+) |
| 22 | 0280080 | Pilot 3/2 200gr | Pilot 3/2 200gr | Pilot 3/2 200gr | Vanne 3/2 200gr | Piloto 3/2 200gr |
| 23 | 0280071 | Coil 24VAC 50/60Hz | Spoel 24VAC 50/60Hz | Spüle 24VAC 50/60Hz | Bobine 24VAC 50/60Hz | Bobina 24VAC 50/60Hz |
| 24 | 0065233 | Clip for pilots | Clip voor pilots | Sicherungsclip | Circlips pour pilot | Clip para pilotos |
| 25 | 0280301 | pilot decompression M20 | pilot beluchting M20 | pilot belüftung M20 | vanne d'aération M20 | válvula de aireación M20 |
| 26 | 0280305 | coil 24 volt - 28 VA | Spoel 24 volt - 28VA | Spüle 24 volt - 28 VA | Bobine 24 volts - 28VA | Bobina 24 voltios - 28VA |
| 27 | 0280303 | nut pilot 1/4" | Moer pilot 1/4" | Mutter pilot 1/4" | Ecrou de pilote 1/4" | Tuerca piloto 1/4" |
| 28 | 0280078 | Pilot 2/2 170gr | Pilot 2/2 170gr | Pilot 2/2 170gr | Vanne 2/2 170gr | Piloto 2/2 170gr |
| 29 | 0280071 | Coil 24VAC 50/60Hz | Spoel 24VAC 50/60Hz | Spüle 24VAC 50/60Hz | Bobine 24VAC 50/60Hz | Bobina 24VAC 50/60Hz |
| 30 | 0065233 | Clip for pilots | Clip voor pilots | Sicherungsclip | Circlips pour pilot | Clip para pilotos |

Aero 35 (+)

| Pos. | Art. N° | Part | Onderdeel | Teil | Partie | Parte |
|------|---------|-----------------------------|---------------------------|---------------------------------|--------------------------------|-----------------------------------|
| 31 | 0900846 | Valve unit A35 | Ventiel combinatie A35 | Ventileinheit A35 | Bloc de vannes complet A35 | Válvula combinación A35 |
| | 0280048 | Valve unit A35+ | Ventiel combinatie A35+ | Ventileinheit A35+ | Bloc de vannes complet A35+ | Válvula combinación A35+ |
| 32 | 0232009 | Liquid control cable | Liquid control kabel | Anschluss Kabel Dampfase Sensor | Cable Contrôle de liquides | Cable de control de líquido |
| 33 | 0230096 | Liquid control sensor | Liquid control sensor | Dampfsensor | Contrôle de liquides | Reconocimiento control liq. |
| 34 | 0300116 | Sealbar L=362 double seal | Sealbalk L=362 DS | Schweißbalk L=362 DS | Barre L=362 double soudure | barra de soldadura L=362 DS |
| | 0300126 | Sealbar L=362 cut-off seal | Sealbalk L=362 TS | Schweißbalk L=362 TS | Barre L=362 soudure-coupure | barra de soldadura L=362 TS |
| | 0300131 | Sealbar L=362 wide seal 5mm | Sealbalk L=362 ES 5mm | Schweißbalk L=362 ES 5mm | Barre L=362 soudure large 5mm | barra de soldadura L=362 SA 5mm |
| | 0300615 | Sealbar L=362 wide seal 8mm | Sealbalk L=362 ES 8mm | Schweißbalk L=362 ES 8mm | Barre L=362 soudure large 8mm | barra de soldadura L=362 SA 8mm |
| 35 | 0286008 | Seal cylinder ø80 L=26mm | Sealcilinder ø80 L=26mm | Schweißzylinder ø80 L=26mm | Cylindre de soudure ø80 L=26mm | Cilindro de sellado ø80 L=26mm |
| 36 | 0320234 | Silicone tube 4x8mm, 10m | Siliconenslang 4x8mm, 10m | Silikone Schlauch 4x8mm, 10m | Flexible 4x8mm, 10m | Tube de silicona 4x8mm, 10m |
| 37 | 0900991 | Seal safety switch | Seal schakelaar | Schweiß Sicherheitsschalter | Commutateur de soudure | Interruptor de seguridad sellado |
| 38 | 0042119 | Screw | Schroef | Schraube | Vis | Tornillo |
| 39 | 0380274 | Ring lid closing mechanism | Ring dekselsluiting | Ringdeckelverschluss | Bague de fermeture | Mecanismo de sellado tapa anillo |
| 40 | 0380275 | Hook lid closing mechanism | Arm dekselsluiting | Armdeckelverschluss | Bras de fermeture | Mecanismo de sellado tapa palanca |
| 41 | 0624028 | Bag retainer liquid control | Zakhouder liquid control | Beutelhalter dampfsensor | Suport sac Contrôle liquides | Retenedor bolsa control liq. |
| 42 | 0930603 | Frontpanel complete | Voorpaneel compleet | Frontplatte komplett | Panneau complet | Panel frontal completo |
| 43 | 0930604 | Snap lock frontpanel | Vergrendeling voorpaneel | Verriegelung der Frontplatte | Serrure panneau | Panel frontal cierre sistema |
| 44 | 0930605 | PCB Aero | PCB Aero | Leiterplatte Aero | PCB Aero | PCB Aero |
| 45 | 0320228 | Silicone hose 3x8mm, 1m | Siliconen slang 3x8mm, 1m | Silikonen Schlauch 3x8mm, 1m | Tube en silicone 3x8mm, 1m | Manquera de silicona 3x8mm, 1m |
| 46 | 0260398 | Hose pilar | Verloopstuk | Reduzierer | Réducteur | Lengüeta de manquera |
| 47 | 0930600 | Hatch assy A35 | Luik assy A35 | Luke komplett A35 | Trappe A35 | Escotilla A35 |
| | 0930602 | Hatch assy A35+ | Luik assy A35+ | Luke komplett A35+ | Trappe A35+ | Escotilla A35+ |
| 48 | 0624020 | Back panel A35 | Achterwand A35 | Rückwand A35 | Panneau arrière A35 | Panel trasero A35 |
| | 0624021 | Back panel A35+ | Achterwand A35+ | Rückwand A35+ | Panneau arrière A35+ | Panel trasero A35+ |
| 49 | 0041102 | Screw | Schroef | Schraube | Vis | Tornillo |

Aero 42 (+)

| Pos. | Art. N° | Part | Onderdeel | Teil | Partie | Parte |
|------|---------|--------------------------------|---------------------------------|---------------------------------|--------------------------------|---------------------------------------|
| 1 | 0900647 | Lid Aero 42 (+) | Deksel Aero 42 (+) | Deckel Aero 42 (+) | Couverle Aero 42 (+) | Tapa Aero 42 (+) |
| 2 | 0320231 | Lid gasket 5.5mm, 100m | Deksel rubber 5.5mm, 100m | Deckelgummi 5,5mm, 100m | Joint de couvercle 5.5mm,100m | Junta de silicona 5.5mm, 100m |
| | 0320217 | Lid gasket 5.5mm, 20m | Deksel rubber 5.5mm, 20m | Deckelgummi 5.5mm, 20m | Joint de couvercle 5.5mm, 20m | Junta de silicona 5.5mm , 20m |
| | 0320216 | Lid gasket 5.5mm, 10m | Deksel rubber 5.5mm, 10m | Deckelgummi 5.5mm 10m | Joint de couvercle 5.5mm, 10m | Junta de silicona 5.5mm, 10m |
| 3 | 0900745 | Glue pad silicone holder | Lijmpad deksel | Befestigungsplatte Deckel | Support adhésif contre barre | Pegamento almohadilla tapa |
| 4 | 0380709 | Silicone holder | Siliconen houder | Silikonhalterung | Contre barre | Soporte de silicona |
| | 0380706 | Silicone holder liquid control | Siliconen houder liquid control | Silikonhalterung dampfsensor | Contre barre Contrôle liquides | Sop. de silicona para Control Liq |
| 5 | 0042200 | Screw | Schroef | Schraube | Vis | Tornillo |
| 6 | 0320200 | Silicone profile 17x8mm, 50m | Siliconen rubber 17x8mm, 50m | Silikon Gummi 17x8mm, 50m | Silicone 17x8mm, 50m | Junta de silicona 17x8mm, 50m |
| | 0320202 | Silicone profile 17x8mm, 10m | Siliconen rubber 17x8mm, 10m | Silikon Gummi 17x8mm 10m | Silicone 17x8mm, 10m | Junta de silicona 17x8mm, 10m |
| | 0320201 | Silicone profile 17x8mm, 5m | Siliconen rubber 17x8mm, 5m | Silikon Gummi 17x8mm 5m | Silicone 17 x 8mm, 5m | Junta de silicona 17x8mm, 5m |
| 7 | 0400821 | Bagholder assy liquid control | Zakhouder assy liquid control | Beutelklemme dampfsensor | Suport sac Contrôle liquides | Soporte de bolsas control liq. |
| 8 | 0380271 | Hinge machine side left | Scharnier bakdeel links | Scharnier Backteil links | Charnière gauche cuve | Bisagra maq. Izquierda |
| 9 | 0380272 | Hinge machine side right | Scharnier bakdeel rechts | Scharnier Backteil rechts | Charnière droite cuve | Bisagra maq. Derecha |
| 10 | 0065236 | Fixation ring axle | Fixeerring as | Fixierung Ring Achse | Bague de fixation arbre | Anillo de fijación eje |
| 11 | 0330170 | Block gas spring mount | Blok gasveermontage | Montageblock für Gasfeder | Bloc montage vérin | Montaje de resorte de gas de bloque |
| 12 | 0400105 | Axle hinge | As scharnier | Achse Scharnier | Axe de charnière | Eje bisagra plastico |
| 13 | 0380270 | Hinge lid side | Scharnier dekselzijde | Scharnier deckelseite | Charnière couvercle | Bisagra tapa al lado |
| 14 | 0390063 | Hinge fillerplate | Vulplaat scharnier | Plattenscharnier füllen | Plaque de charnière | Bisagra placa de relleno |
| 15 | 0810201 | Gas spring 400N | Gasveer 400N | Gasdruckfeder 400N | Vérin de couvercle 400N | Resorte de gas 400N |
| 16 | 0900465 | Micro switch + 2 connectors | Microswitch incl. 2 connectors | Mikroschalter inkl. 2 Verbinder | Microswitch + 2 connecteurs | Micro interruptor incl. 2 conect. 0m |
| 17 | 0330172 | Block gas spring mounting 5mm | Blok gasveermontage 5mm | Block Gasfederhalterung 5mm | Bloc de fixation vérin 5mm | Bloq. de fijación de resorte gas 5 mm |
| 18 | 0065740 | O-ring 22x3mm | O-ring 22x3mm | O-Ring 22x3mm | Joint torique 22x3mm | Junta tórica 22x3mm |
| 19 | 0401020 | Vacuum inlet | Afzuigmond | Vakuum Einlaßmund | Bouche d'aspiration | boquilla de extracción |
| 20 | 0269000 | Hoseclamp 16-27mm | Slangklem 16-27mm | Schlauch Klamme 16-27mm | Collier de serrage 16-27mm | Abrazadera de manguera 16-27mm |
| 21 | 0322004 | Vacuum hose - 20 mm | Zuigslang - 20 mm | Vakuumschlauch - 20 mm | Tuyau d'aspiration - 20 mm | Aspirador 20 mm |
| 22 | 0280080 | Pilot 3/2 200gr | Pilot 3/2 200gr | Pilot 3/2 200gr | Vanne 3/2 200gr | Piloto 3/2 200gr |
| 23 | 0280071 | Coil 24VAC 50/60Hz | Spoel 24VAC 50/60Hz | Spüle 24VAC 50/60Hz | Bobine 24VAC 50/60Hz | Bobina 24VAC 50/60Hz |
| 24 | 0065233 | Clip for pilots | Clip voor pilots | Sicherungsclip | Circlips pour pilot | Clip para pilotos |
| 25 | 0280301 | pilot decompression M20 | pilot beluchting M20 | pilot belüftung M20 | vanne d'aération M20 | válvula de aireación M20 |
| 26 | 0280305 | coil 24 volt - 28 VA | Spoel 24 volt - 28VA | Spüle 24 volt - 28 VA | Bobine 24 volts - 28VA | Bobina 24 voltios - 28VA |
| 27 | 0280303 | nut pilot 1/4" | Moer pilot 1/4" | Mutter pilot 1/4" | Ecrou de pilote 1/4" | Tuerca piloto 1/4" |
| 28 | 0280078 | Pilot 2/2 170gr | Pilot 2/2 170gr | Pilot 2/2 170gr | Vanne 2/2 170gr | Piloto 2/2 170gr |
| 29 | 0280071 | Coil 24VAC 50/60Hz | Spoel 24VAC 50/60Hz | Spüle 24VAC 50/60Hz | Bobine 24VAC 50/60Hz | Bobina 24VAC 50/60Hz |
| 30 | 0065233 | Clip for pilots | Clip voor pilots | Sicherungsclip | Circlips pour pilot | Clip para pilotos |

Aero 42 (+)

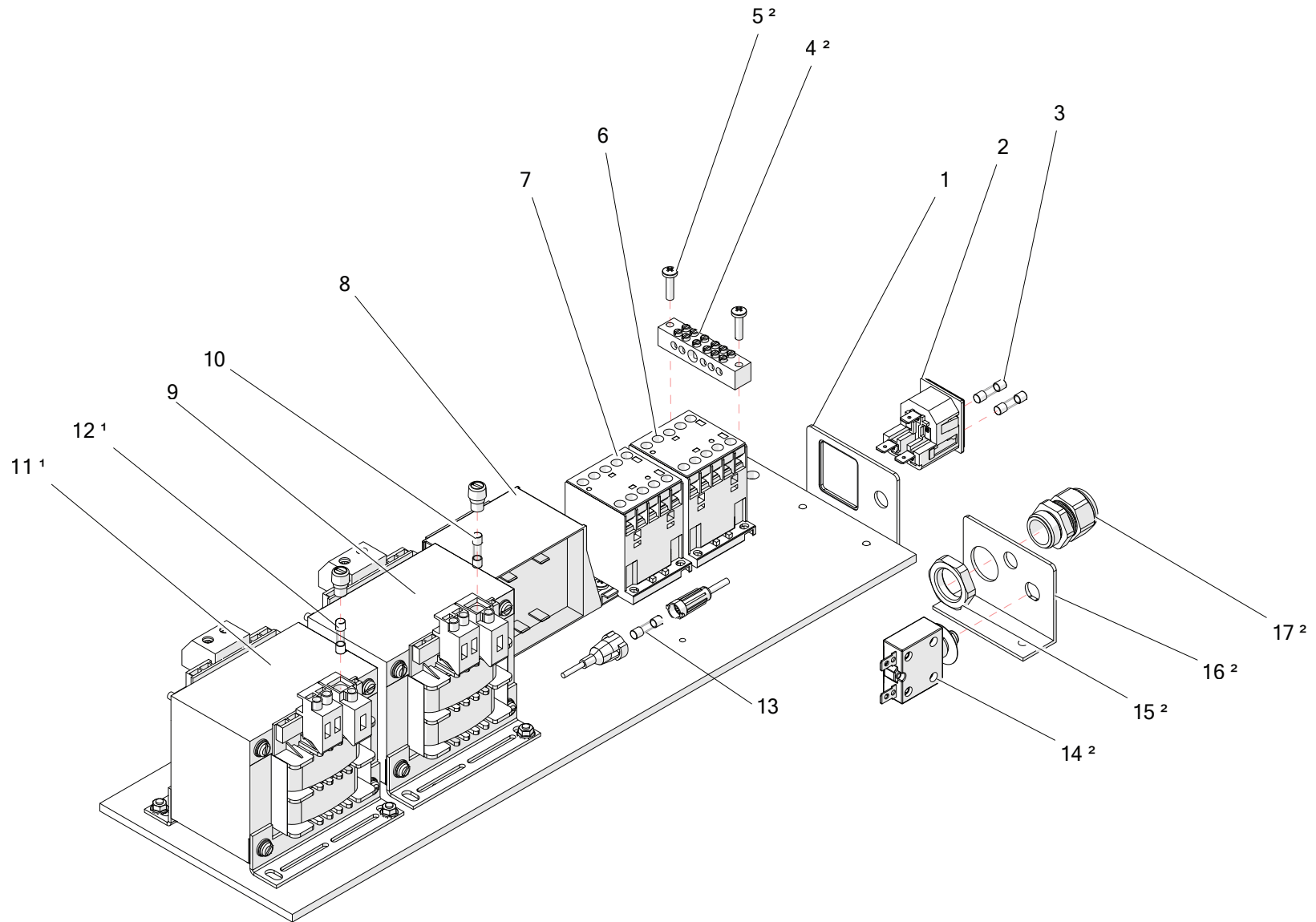
| Pos. | Art. N° | Part | Onderdeel | Teil | Partie | Parte |
|------|---------|-----------------------------|---------------------------|---------------------------------|--------------------------------|-----------------------------------|
| 31 | 0280048 | Valve unit | Ventiel combinatie | Ventileinheit | Bloc de vannes complet | Válvula combinación |
| 32 | 0232009 | Liquid control cable | Liquid control kabel | Anschluss Kabel Dampfase Sensor | Cable Contrôle de liquides | Cable de control de líquido |
| 33 | 0230096 | Liquid control sensor | Liquid control sensor | Dampfsensor | Contrôle de liquides | Reconocimiento control liq. |
| 34 | 0300210 | Sealbar L=426 double seal | Sealbalk L=426 DS | Schweißbalk L=426 DS | Barre L=426 double soudure | barra de soldadura L=426 DS |
| | 0300215 | Sealbar L=426 cut-off seal | Sealbalk L=426 TS | Schweißbalk L=426 TS | Barre L=426 soudure-coupure | barra de soldadura L=426 TS |
| | 0300235 | Sealbar L=426 wide seal 5mm | Sealbalk L=426 ES 5 mm | Schweißbalk L=426 ES 5mm | Barre L=426 soudure large 5mm | barra de soldadura L=426 SA 5mm |
| | 0300620 | Sealbar L=426 wide seal 8mm | Sealbalk L=426 ES 8mm | Schweißbalk L=426 ES 8mm | Barre L=426 soudure large 8mm | barra de soldadura L=426 SA 8mm |
| 35 | 0286010 | Seal cylinder ø80 L=48mm | Sealcilinder ø80 L=48mm | Schweißzylinder ø80 L=48mm | Cylindre de soudure ø80 L=48mm | Cilindro de sellado ø80 L=48mm |
| 36 | 0320234 | Silicone tube 4x8mm, 10m | Siliconenslang 4x8mm, 10m | Silikone Schlauch 4x8mm, 10m | Flexible 4x8mm, 10m | Tubo de silicona 4x8mm, 10m |
| 37 | 0900991 | Seal safety switch | Seal schakelaar | Schweiß Sicherheitsschalter | Commutateur de soudure | Interruptor de seguridad sellado |
| 38 | 0042119 | Screw | Schroef | Schraube | Vis | Tornillo |
| 39 | 0380274 | Ring lid closing mechanism | Ring dekselsluiting | Ringdeckelverschluss | Bague de fermeture | Mecanismo de sellado tapa anillo |
| 40 | 0380275 | Hook lid closing mechanism | Arm dekselsluiting | Armdeckelverschluss | Bras de fermeture | Mecanismo de sellado tapa palanca |
| 41 | 0624029 | Bag retainer liquid control | Zakhouder liquid control | Beutelhalter dampfsensor | Suport sac Contrôle liquides | Retenedor bolsa control liq. |
| 42 | 0930603 | Frontpanel complete | Voorpaneel compleet | Frontplatte komplett | Panneau complet | Panel frontal completo |
| 43 | 0930604 | Snap lock frontpanel | Vergrendeling voorpaneel | Verriegelung der Frontplatte | Serrure panneau | Panel frontal cierre sistema |
| 44 | 0930605 | PCB Aero | PCB Aero | Leiterplatte Aero | PCB Aero | PCB Aero |
| 45 | 0320228 | Silicone hose 3x8mm, 1m | Siliconen slang 3x8mm, 1m | Silikon Schlauch 3x8mm, 1m | Tube en silicone 3x8mm, 1m | Manquera de silicona 3x8mm, 1m |
| 46 | 0260398 | Hose pilar | Verloopstuk | Reduzierer | Réducteur | Lenqueta de manquera |
| 47 | 0930601 | Hatch assembly A42 | Luik assy A42 | Luke komplett A42 | Trappe A42 | Escotilla A42 |
| | 0930602 | Hatch assembly A42+ | Luik assy A42+ | Luke komplett A42+ | Trappe A42+ | Escotilla A42+ |
| 48 | 0624022 | Back panel A42 (+) | Achterwand A42 (+) | Rückwand A42 (+) | Panneau arrière A42 (+) | Panel trasero A42 (+) |
| 49 | 0041102 | Screw | Schroef | Schraube | Vis | Tornillo |

Aero 42XL (-2) (+)

| Pos. | Art. N° | Part | Onderdeel | Teil | Partie | Parte |
|------|---------|--------------------------------|---------------------------------|---------------------------------|---------------------------------------|--|
| 1 | 0900648 | Lid Aero 42XL-I (+) | Deksel Aero 42XL-I (+) | Deckel Aero 42XL-I (+) | Couverle Aero 42XL-I (+) | Tapa Aero 42XL-I (+) |
| | 0900645 | Lid Aero 42XL-II (+) | Deksel Aero 42XL-II (+) | Deckel Aero 42XL-II (+) | Couverle Aero 42XL-II (+) | Tapa Aero 42XL-II (+) |
| 2 | 0320231 | Lid gasket 5.5mm, 100m | Deksel rubber 5.5mm, 100m | Deckelgummi 5,5mm, 100m | Joint de couvercle 5.5mm,100m | Junta de silicona 5.5mm, 100m |
| | 0320217 | Lid gasket 5.5mm, 20m | Deksel rubber 5.5mm, 20m | Deckelgummi 5.5mm, 20m | Joint de couvercle 5.5mm, 20m | Junta de silicona 5.5mm , 20m |
| | 0320216 | Lid gasket 5.5mm, 10m | Deksel rubber 5.5mm, 10m | Deckelgummi 5.5mm 10m | Joint de couvercle 5.5mm, 10m | Junta de silicona 5.5mm, 10m |
| 3 | 0900745 | Glue pad silicone holder | Lijmpad deksel | Befestigungsplatte Deckel | Support adhésif contre barre | Pegamento almohadilla tapa |
| 4 | 0380709 | Silicone holder | Siliconen houder | Silikonhalterung | Contre barre | Soporte de silicona |
| | 0380706 | Silicone holder liquid control | Siliconen houder liquid control | Silikonhalterung dampfsensor | Contre barre Contrôle liquides | Sop. de silicona para Control Liq |
| 5 | 0042200 | Screw | Schroef | Schraube | Vis | Tornillo |
| 6 | 0320200 | Silicone profile 17x8mm, 50m | Siliconen rubber 17x8mm, 50m | Silikon Gummi 17x8mm, 50m | Silicone 17x8mm, 50m | Junta de silicona 17x8mm, 50m |
| | 0320202 | Silicone profile 17x8mm, 10m | Siliconen rubber 17x8mm, 10m | Silikon Gummi 17x8mm 10m | Silicone 17x8mm, 10m | Junta de silicona 17x8mm, 10m |
| | 0320201 | Silicone profile 17x8mm, 5m | Siliconen rubber 17x8mm, 5m | Silikon Gummi 17x8mm 5m | Silicone 17 x 8mm, 5m | Junta de silicona 17x8mm, 5m |
| 7 | 0400821 | Bagholder front liquid control | Zakhouder voor liquid control | Beutelklemme dampfsensor | Suport sac Contrôle liquides | Soporte de bolsas control liq. |
| | 0400808 | Bagholder rear liquid control | Zakhouder achter liquid control | Beutelklemme hinter dampfsensor | Suport sac derrière Contrôle liquides | Soporte de bolsas trasera control liq. |
| 8 | 0380271 | Hinge machine side left | Scharnier bakdeel links | Scharnier Backteil links | Charnière gauche cuve | Bisagra maq. Izquierda |
| 9 | 0380272 | Hinge machine side right | Scharnier bakdeel rechts | Scharnier Backteil rechts | Charnière droite cuve | Bisagra maq. Derecha |
| 10 | 0065236 | Fixation ring axle | Fixeering as | Fixierung Ring Achse | Bague de fixation arbre | Anillo de fijación eje |
| 11 | 0330171 | Block gas spring mount | Blok gasveermontage | Montageblock für Gasfeder | Bloc montage vérin | Montaje de resorte de gas de bloque |
| 12 | 0400105 | Axle hinge | As scharnier | Achse Scharnier | Axe de charnière | Eje bisagra plástico |
| 13 | 0380270 | Hinge lid side | Scharnier dekselzijde | Scharnier deckelseite | Charnière couvercle | Bisagra tapa al lado |
| 15 | 0810216 | Gas spring 650N | Gasveer 650N | Gasdruckfeder 650N | Vérin de couvercle 650N | Resorte de gas 650N |
| 16 | 0900465 | Micro switch + 2 connectors | Microswitch incl. 2 connectors | Mikroschalter inkl. 2 Verbinder | Microswitch + 2 connecteurs | Micro interruptor incl. 2 conect. 0m |
| 17 | 0330173 | Fixation gas spring 3mm | Borging gasveer 3mm | Block Gasfederhalterung 3mm | Bloc de fixation vérin 3mm | Bloq. de fijación de resorte gas 5 mm |
| 18 | 0065740 | O-ring 22x3mm | O-ring 22x3mm | O-Ring 22x3mm | Joint torique 22x3mm | junta tórica 22x3mm |
| 19 | 0401020 | Vacuum inlet | Afzuigmond | Vakuum Einlaßmund | Bouche d'aspiration | boquilla de extracción |
| 20 | 0269000 | Hoseclamp 16-27mm | Slangklem 16-27mm | Schlauch Klamme 16-27mm | Collier de serrage 16-27mm | Abrazadera de manguera 16-27mm |
| 21 | 0322004 | Vacuum hose - 20 mm | Zuigslang - 20 mm | Vakuumschlauch - 20 mm | Tuyau d'aspiration - 20 mm | Aspirador - 20 mm |
| 22 | 0280080 | Pilot 3/2 200gr | Pilot 3/2 200gr | Pilot 3/2 200gr | Vanne 3/2 200gr | Piloto 3/2 200gr |
| 23 | 0280071 | Coil 24VAC 50/60Hz | Spoel 24VAC 50/60Hz | Spüle 24VAC 50/60Hz | Bobine 24VAC 50/60Hz | Bobina 24VAC 50/60Hz |
| 24 | 0065233 | Clip for pilots | Clip voor pilots | Sicherungsclip | Circlips pour pilot | Clip para pilotos |
| 25 | 0280301 | pilot decompression M20 | pilot beluchting M20 | pilot belüftung M20 | vanne d'aération M20 | válvula de aireación M20 |
| 26 | 0280305 | coil 24 volt - 28 VA | Spoel 24 volt - 28VA | Spüle 24 volt - 28 VA | Bobine 24 volts - 28VA | Bobina 24 voltios - 28VA |
| 27 | 0280303 | nut pilot 1/4" | Moer pilot 1/4" | Mutter pilot 1/4" | Ecrou de pilote 1/4" | Tuerca piloto 1/4" |
| 28 | 0280078 | Pilot 2/2 170gr | Pilot 2/2 170gr | Pilot 2/2 170gr | Vanne 2/2 170gr | Piloto 2/2 170gr |
| 29 | 0280071 | Coil 24VAC 50/60Hz | Spoel 24VAC 50/60Hz | Spüle 24VAC 50/60Hz | Bobine 24VAC 50/60Hz | Bobina 24VAC 50/60Hz |
| 30 | 0065233 | Clip for pilots | Clip voor pilots | Sicherungsclip | Circlips pour pilot | Clip para pilotos |

Aero 42XL (-2) (+)

| Pos. | Art. N° | Part | Onderdeel | Teil | Partie | Parte |
|------|---------|-----------------------------|---------------------------|---------------------------------|--------------------------------|-----------------------------------|
| 31 | 0280048 | Valve unit | Ventiel combinatie | Ventileinheit | Bloc de vannes complet | Válvula combinación |
| 32 | 0232009 | Liquid control cable | Liquid control kabel | Anschluss Kabel Dampfase Sensor | Cable Contrôle de liquides | Cable de control de líquido |
| 33 | 0230096 | Liquid control sensor | Liquid control sensor | Dampfsensor | Contrôle de liquides | Reconocimiento control liq. |
| 34 | 0300210 | Sealbar L=426 double seal | Sealbalk L=426 DS | Schweißbalk L=426 DS | Barre L=426 double soudure | barra de soldadura L=426 DS |
| | 0300215 | Sealbar L=426 cut-off seal | Sealbalk L=426 TS | Schweißbalk L=426 TS | Barre L=426 soudure-coupure | barra de soldadura L=426 TS |
| | 0300235 | Sealbar L=426 wide seal 5mm | Sealbalk L=426 ES 5 mm | Schweißbalk L=426 ES 5mm | Barre L=426 soudure large 5mm | barra de soldadura L=426 SA 5mm |
| | 0300620 | Sealbar L=426 wide seal 8mm | Sealbalk L=426 ES 8mm | Schweißbalk L=426 ES 8mm | Barre L=426 soudure large 8mm | barra de soldadura L=426 SA 8mm |
| 35 | 0286010 | Seal cylinder ø80 L=48mm | Sealcilinder ø80 L=48mm | Schweißzylinder ø80 L=48mm | Cylindre de soudure ø80 L=48mm | Cilindro de sellado ø80 L=48mm |
| 36 | 0320234 | Silicone tube 4x8mm, 10m | Siliconenslang 4x8mm, 10m | Silikone Schlauch 4x8mm, 10m | Flexible 4x8mm, 10m | Tubo de silicona 4x8mm, 10m |
| 37 | 0900991 | Seal safety switch | Seal schakelaar | Schweiß Sicherheitsschalter | Commutateur de soudure | Interruptor de seguridad sellado |
| 38 | 0042119 | Screw | Schroef | Schraube | Vis | Tornillo |
| 39 | 0380274 | Ring lid closing mechanism | Ring dekselsluiting | Ringdeckelverschluss | Bague de fermeture | Mecanismo de sellado tapa anillo |
| 40 | 0380275 | Hook lid closing mechanism | Arm dekselsluiting | Armdeckelverschluss | Bras de fermeture | Mecanismo de sellado tapa palanca |
| 41 | 0624029 | Bag retainer liquid control | Zakhouder liquid control | Beutelhalter dampfsensor | Suport sac Contrôle liquides | Retenedor bolsa control liq. |
| 42 | 0930603 | Frontpanel complete | Voorpaneel compleet | Frontplatte komplett | Panneau complet | Panel frontal completo |
| 43 | 0930604 | Snap lock frontpanel | Vergrendeling voorpaneel | Verriegelung der Frontplatte | Serrure panneau | Panel frontal cierre sistema |
| 44 | 0930605 | PCB Aero | PCB Aero | Leiterplatte Aero | PCB Aero | PCB Aero |
| 45 | 0320228 | Silicone hose 3x8mm, 1m | Siliconen slang 3x8mm, 1m | Silikon Schlauch 3x8mm, 1m | Tube en silicone 3x8mm, 1m | Manquera de silicona 3x8mm, 1m |
| 46 | 0260398 | Hose pilar | Verloopstuk | Reduzierer | Réducteur | Lenqueta de manquera |
| 47 | 0930601 | Hatch assembly A42XL (-2) | Luik assy A42XL (-2) | Luke komplett A42XL (-2) | Trappe A42XL (-2) | Escotilla A42XL (-2) |
| | 0930602 | Hatch assembly A42XL (-2) + | Luik assy A42XL (-2) + | Luke komplett A42XL (-2) + | Trappe A42XL (-2) + | Escotilla A42XL (-2) + |
| 48 | 0624022 | Back panel A42XL (-2) (+) | Achterwand A42XL (-2) (+) | Rückwand A42XL (-2) (+) | Panneau arrière A42XL (-2) (+) | Panel trasero A42XL (-2) (+) |
| 49 | 0041102 | Screw | Schroef | Schraube | Vis | Tornillo |



for illustration purpose / ter illustratie / zu Illustrationszwecken
à des fins d'illustration / con fines ilustrativos

¹ double sealbar / dubbele sealbalk / doppelte Schweißbalken
double barre de soudure / barra de sellado doble

² 100-110V specific / 100-110V speciefiek / 100-110V speziell
100-110V spécifiquement / 100-110V específicamente

Aero 35 (+)

| Pos. | Art. N° | Part | Onderdeel | Teil | Partie | Parte |
|------|---------|------------------------|-------------------------|----------------------------|---------------------------------|----------------------------------|
| 1 | 0380009 | Power socket bracket | Netentree beugel | Bügel Netzschnuranschluß | Plaque de support pour prise | Conector de alimentación soporte |
| 2 | 0201102 | Power socket | Net entree | Steckdose | Connectique | Conector de alimentación |
| 3 | 0232014 | Fuse 5x20 10A | Zekering 5x20 10A | Sicherung 5x20 10A | Fusible 5x20 10A | Fusible 5x20 10A |
| 8 | 0223006 | Transformer 24V | Transformator 24V | Transformator 24V | Transformateur 24V | Transformador 24V |
| 9 | 0223089 | Seal transformer 12,5V | Sealtransformator 12,5V | Schweißtransformator 12,5V | Transformateur de soudure 12,5V | Transformador de sellado 12,5V |
| 10 | 0232027 | Fuse 5x20 3.15A | Zekering 5x20 3.15A | Sicherung 5x20 3.15A | Fusible 5x20 3.15A | Fusible 5x20 3.15A |
| 13 | 0232041 | Fuse 5x20 1.25A | Zekering 5x20 1.25A | Sicherung 5x20 1.25A | Fusible 5x20 1.25A | Fusible 5x20 1.25A |

Aero 42(XL)(-2)

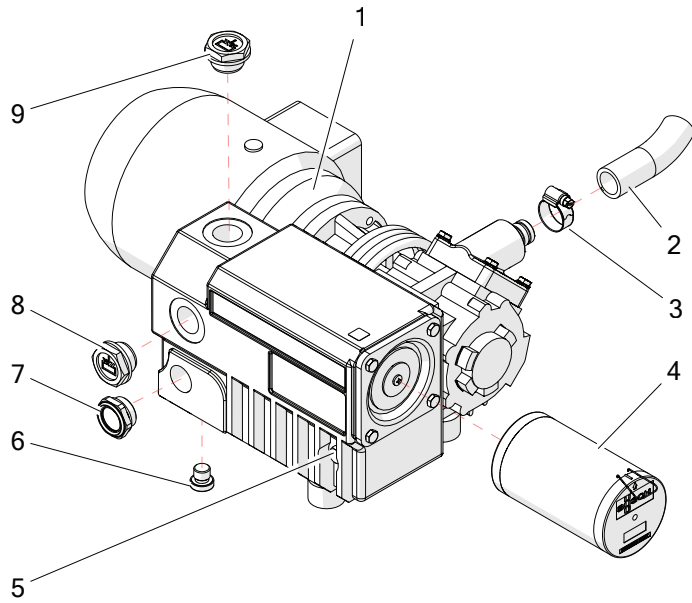
| Pos. | Art. N° | Part | Onderdeel | Teil | Partie | Parte |
|-----------------|---------|----------------------|-----------------------|--------------------------|-------------------------------|----------------------------------|
| 1 | 0380009 | Power socket bracket | Netentree beugel | Bügel Netzschnuranschluß | Plaque de support pour prise | Conector de alimentación soporte |
| 2 | 0201102 | Power socket | Net entree | Steckdose | Connectique | Conector de alimentación |
| 3 | 0232014 | Fuse 5x20 10A | Zekering 5x20 10A | Sicherung 5x20 10A | Fusible 5x20 10A | Fusible 5x20 10A |
| 8 | 0223006 | Transformer 24V | Transformator 24V | Transformator 24V | Transformateur 24V | Transformador 24V |
| 9 | 0223019 | Seal transformer 15V | Sealtransformator 15V | Schweißtransformator 15V | Transformateur de soudure 15V | Transformador de sellado 15V |
| 10 | 0232018 | Fuse 5x20 5A | Zekering 5x20 5A | Sicherung 5x20 5A | Fusible 5x20 5A | Fusible 5x20 5A |
| 11 ¹ | 0223019 | Seal transformer 15V | Sealtransformator 15V | Schweißtransformator 15V | Transformateur de soudure 15V | Transformador de sellado 15V |
| 12 ¹ | 0232018 | Fuse 5x20 5A | Zekering 5x20 5A | Sicherung 5x20 5A | Fusible 5x20 5A | Fusible 5x20 5A |
| 13 | 0232041 | Fuse 5x20 1.25A | Zekering 5x20 1.25A | Sicherung 5x20 1.25A | Fusible 5x20 1.25A | Fusible 5x20 1.25A |

Aero 42(XL)(-2)+

| Pos. | Art. N° | Part | Onderdeel | Teil | Partie | Parte |
|-----------------|---------|----------------------|-----------------------|--------------------------|-------------------------------|----------------------------------|
| 1 | 0380009 | Power socket bracket | Netentree beugel | Bügel Netzschnuranschluß | Plaque de support pour prise | Conector de alimentación soporte |
| 2 | 0201102 | Power socket | Net entree | Steckdose | Connectique | Conector de alimentación |
| 3 | 0232014 | Fuse 5x20 10A | Zekering 5x20 10A | Sicherung 5x20 10A | Fusible 5x20 10A | Fusible 5x20 10A |
| 6 | 0221007 | Magnetic switch | magneetschakelaar | Magnetschalter | Contacteur magnétique | Interruptor magnético |
| 7 | 0221007 | Magnetic switch | magneetschakelaar | Magnetschalter | Contacteur magnétique | Interruptor magnético |
| 8 | 0223006 | Transformer 24V | Transformator 24V | Transformator 24V | Transformateur 24V | Transformador 24V |
| 9 | 0223019 | Seal transformer 15V | Sealtransformator 15V | Schweißtransformator 15V | Transformateur de soudure 15V | Transformador de sellado 15V |
| 10 | 0232018 | Fuse 5x20 5A | Zekering 5x20 5A | Sicherung 5x20 5A | Fusible 5x20 5A | Fusible 5x20 5A |
| 11 ¹ | 0223019 | Seal transformer 15V | Sealtransformator 15V | Schweißtransformator 15V | Transformateur de soudure 15V | Transformador de sellado 15V |
| 12 ¹ | 0232018 | Fuse 5x20 5A | Zekering 5x20 5A | Sicherung 5A 5x20 | Fusible 5x20 5A | Fusible 5x20 5A |
| 13 | 0232041 | Fuse 5x20 1.25A | Zekering 5x20 1.25A | Sicherung 5x20 1.25A | Fusible 5x20 1.25A | Fusible 5x20 1.25A |

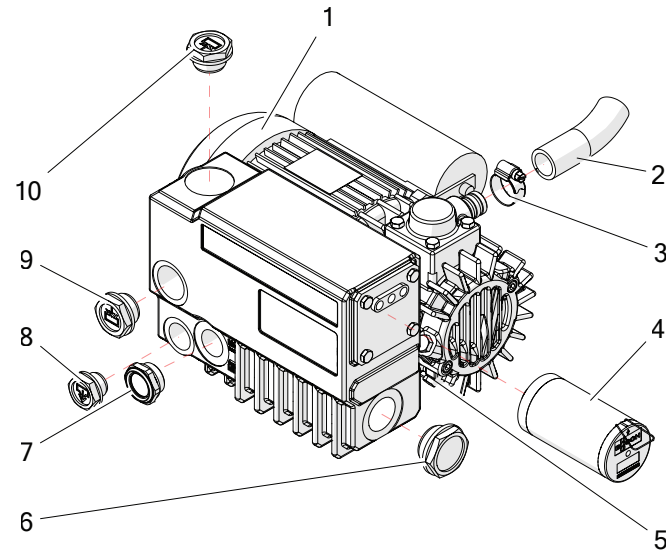
Busch 21m³

A42+
A42XL(-2)+



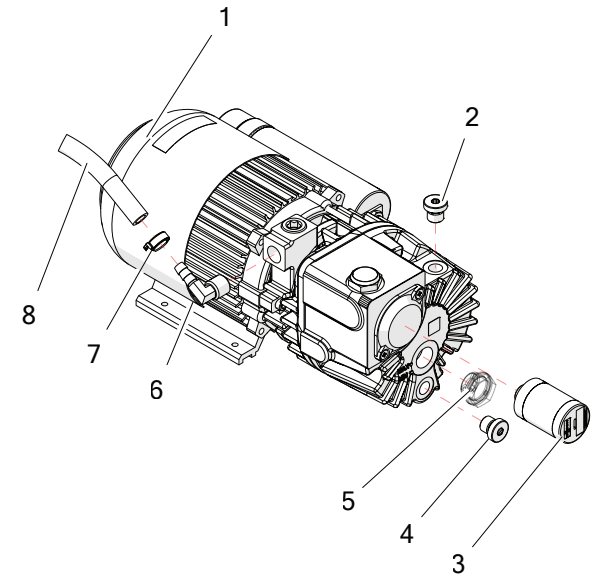
Busch 16m³

A35+
A42
A42XL(-2)



Busch 8m³

A35



for illustration purpose / ter illustratie / zu Illustrationszwecken
à des fins d'illustration / con fines ilustrativos

Busch 8m³ - A35

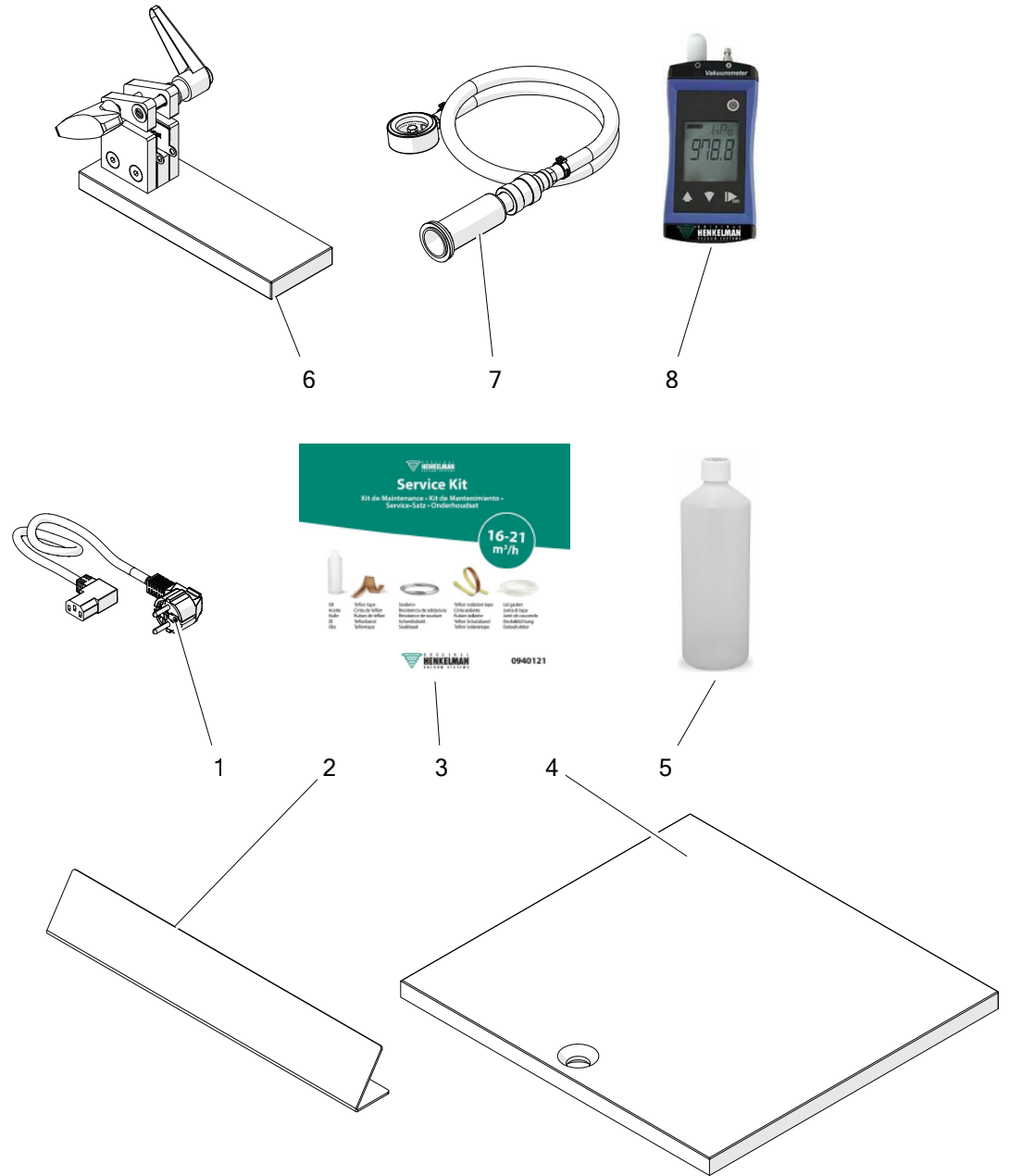
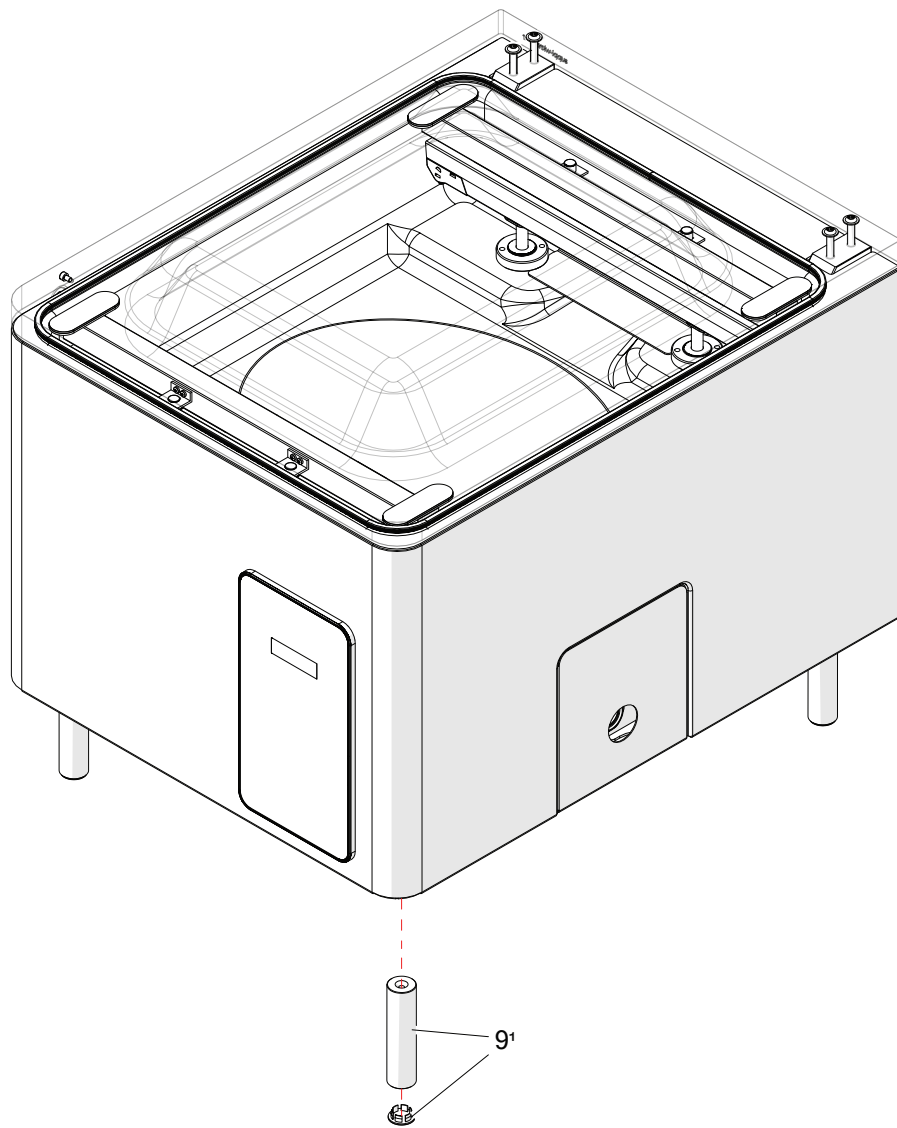
| Pos. | Art. N° | Part | Onderdeel | Teil | Partie | Parte |
|------|---------|--------------------------------|---------------------------------|----------------------------------|--|---|
| 1 | 0431300 | Busch 8m ³ | Busch 8m ³ | Busch 8m ³ | Busch 8m ³ | Busch 8m ³ |
| 2 | 0939105 | Oil fill/drain plug 1/4" | Olie vul/aftap dop 1/4" | Verschlusschraube 1/4" | Bouchon de vidange 1/4" | Tapa para llenar/sacar aceite 1/4" |
| 3 | 0939162 | Exhaust filter 8m ³ | Olienevelfilter 8m ³ | Luftentölelement 8m ³ | Filtre à échappement d'air 8m ³ | Filtro niebla de aceite 8m ³ |
| 4 | 0939105 | Oil fill/drain plug 1/4" | Olie vul/aftap dop 1/4" | Verschlusschraube 1/4" | Bouchon de vidange 1/4" | Tapa para llenar/sacar aceite 1/4" |
| 5 | 0438000 | Oil sight glass 1/2" | Oliepeilglas 1/2" | Ölschauglas alu. 1/2" | Voyant d'huile alu. 1/2" | indicador nivel de aceite 1/2" |
| 6 | 0262130 | Hose pillar 3/8" | slangpilaar 3/8" | Schlauchtülle 3/8" | tuyau barbelé 3/8" | lengüeta de la manguera 3/8" |
| 7 | 0269066 | Hose clamp 16,5mm | Slangklem 16,5mm | Schlauchklemme 16.5mm | Collier de serrage 16,5mm | Abrazadera de manguera 16.5mm |
| 8 | 0322000 | Vacuum hose - 10 mm | Zuigslang - 10 mm | Vakuumschlauch - 10 mm | Tuyau d'aspiration - 10 mm | Manguera de vacío - 10 mm |

Busch 16m³ - A35+, A42, A42XL(-2)

| Pos. | Art. N° | Part | Onderdeel | Teil | Partie | Parte |
|------|---------|---------------------------------|----------------------------------|-----------------------------------|---|--|
| 1 | 0431600 | Busch 16m ³ | Busch 16m ³ | Busch 16m ³ | Busch 16m ³ | Busch 16m ³ |
| 2 | 0322004 | Vacuum hose - 20 mm | Zuigslang - 20 mm | Vakuumschlauch - 20 mm | Tuyau d'aspiration - 20 mm | Aspirador - 20 mm |
| 3 | 0269000 | Hoseclamp 16-27mm | Slangklem 16-27mm | Schlauch Klamme 16-27mm | Collier de serrage 16-27mm | Abrazadera de manguera 16-27mm |
| 4 | 0939163 | Exhaust filter 16m ³ | Olienevelfilter 16m ³ | Luftentölelement 16m ³ | Filtre à échappement d'air 16m ³ | Filtro niebla de aceite 16m ³ |
| 5 | 0939098 | Oil return bolt | Olie retour bout | Ölrücklaufbolzen | Clapet de retour d'huile | Válvula de retorno de aceite |
| 6 | 0939115 | Oil fill plug 1" | Olie vul dop 1" | Verschlusschraube 1" | Bouchon de remplissage 1" | Tapa para llenar aceite 1" |
| 7 | 0438005 | Oil sight glass 3/4" | Oliepeilglas 3/4" | Ölschauglas 3/4" | Voyant d'huile 3/4" | indicador nivel de aceite 3/4" |
| 8 | 0939110 | Oil drain plug 1/2" | Olie vul/aftap dop 1/2" | Verschlusschraube 1/2" | Bouchon de vidange 1/2" | Tapa para sacar aceite 1/2" |
| 9 | 0939113 | Oil fill plug 3/4" | Olie vul dop 3/4" | Verschlusschraube 3/4" | Bouchon de remplissage 3/4" | Tapa para llenar aceite 3/4" |
| 10 | 0939113 | Oil fill plug 3/4" | Olie vul dop 3/4" | Verschlusschraube 3/4" | Bouchon de remplissage 3/4" | Tapa para llenar aceite 3/4" |

Busch 21m³ - A42+, A42XL(-2)+

| Pos. | Art. N° | Part | Onderdeel | Teil | Partie | Parte |
|------|---------|---------------------------------|----------------------------------|-----------------------------------|---|--|
| 1 | 0432000 | Busch 21 m ³ | Busch 21 m ³ | Busch 21 m ³ | Busch 21 m ³ | Busch 21 m ³ |
| 2 | 0322004 | Vacuum hose - 20 mm | Zuigslang - 20 mm | Vakuumschlauch - 20 mm | Tuyau d'aspiration - 20 mm | Aspirador 20 mm |
| 3 | 0269000 | Hoseclamp 16-27mm | Slangklem 16-27mm | Schlauch Klamme 16-27mm | Collier de serrage 16-27mm | Abrazadera de manguera 16-27mm |
| 4 | 0939165 | Exhaust filter 21m ³ | Olienevelfilter 21m ³ | Luftentölelement 21m ³ | Filtre à échappement d'air 21m ³ | Filtro niebla de aceite 21m ³ |
| 5 | 0939099 | Oil return bolt | Olie retour bout | Ölrücklaufbolzen | Clapet de retour d'huile | Válvula de retorno de aceite |
| 6 | 0939105 | Oil fill/drain plug 1/4" | Olie vul/aftap dop 1/4" | Verschlusschraube 1/4" | Bouchon de vidange 1/4" | Tapa para llenar/sacar aceite 1/4 " |
| 7 | 0438005 | Oil sight glass 3/4" | Oliepeilglas 3/4" | Ölschauglas 3/4" | Voyant d'huile 3/4" | indicador nivel de aceite 3/4" |
| 8 | 0939113 | Oil fill plug 3/4" | Olie vul dop 3/4" | Verschlusschraube 3/4" | Bouchon de remplissage 3/4" | Tapa para llenar aceite 3/4" |
| 9 | 0939113 | Oil fill plug 3/4" | Olie vul dop 3/4" | Verschlusschraube 3/4" | Bouchon de remplissage 3/4" | Tapa para llenar aceite 3/4" |



for illustration purpose / ter illustratie / zu Illustrationszwecken
à des fins d'illustration / con fines ilustrativos

¹ UL CSA specific / UL CSA specifiek / UL CSA speziell
UL CSA spécifiquement / UL CSA específicamente

Aero series

| Pos. | Art. N° | Part | Onderdeel | Teil | Partie | Parte |
|------|---------|-----------------------------------|--------------------------------|-------------------------------|-----------------------------------|--------------------------------|
| 1 | 0201101 | Power cord type B | Netsnoer type B | Stromkabel typ B | Câble d'alimentation taper B | Enchufe tipo B |
| | 0201107 | Power cord type D | Netsnoer type D | Stromkabel typ D | Câble d'alimentation taper D | Enchufe tipo D |
| | 0201109 | Power cord type F | Netsnoer type F | Stromkabel typ F | Câble d'alimentation taper F | Enchufe tipo F |
| | 0201111 | Power cord type G | Netsnoer type G | Stromkabel typ G | Câble d'alimentation taper G | Enchufe tipo G |
| | 0201112 | Power cord type H | Netsnoer type H | Stromkabel typ H | Câble d'alimentation taper H | Enchufe tipo H |
| | 020114 | Power cord type I | Netsnoer type I | Stromkabel typ I | Câble d'alimentation taper I | Enchufe tipo I |
| | 0201125 | Power cord type J | Netsnoer type J | Stromkabel typ J | Câble d'alimentation taper J | Enchufe tipo J |
| | 0201131 | Power cord type K | Netsnoer type K | Stromkabel typ K | Câble d'alimentation taper K | Enchufe tipo K |
| | 0201134 | Power cord type N | Netsnoer type N | Stromkabel typ N | Câble d'alimentation taper N | Enchufe tipo N |
| 2 | 0307702 | Inclined insert plate A35 | Schuine inlegplaat A35 | Schrägeinlage A35 | Plaque inclinée A35 | Placa inclinada A35 |
| | 0307703 | Inclined insert plate A42(XL)(-2) | Schuine inlegplaat A42(XL)(-2) | Schrägeinlage A42(XL)(-2) | Plaque inclinée A42(XL)(-2) | Placa inclinada A42(XL)(-2) |
| 3 | 0940110 | Service kit A35 | Serviceset A35 | Wartungssatz A35 | Kit de maintenance A35 | Kit de Mantenimiento A35 |
| | 0940121 | Service kit A42(XL) | Serviceset A42(XL) | Wartungssatz A42(XL) | Kit de maintenance A42(XL) | Kit de Mantenimiento A42(XL) |
| 4 | 0307024 | Insertplate A35 | Inlegplaat A35 | Einlegeplatte A35 | Plaque de compensation A35 | Placa de inserción A35 |
| | 0307025 | Insertplate A42 | Inlegplaat A42 | Einlegeplatte A42 | Plaque de compensation A42 | Placa de inserción A42 |
| | 0307030 | Insertplate A42XL | Inlegplaat A42XL | Einlegeplatte A42XL | Plaque de compensation A42XL | Placa de inserción A42XL |
| | 0307032 | Insertplate A42XL-II | Inlegplaat A42XL-II | Einlegeplatte A42XL-II | Plaque de compensation A42XL-II | Placa de inserción A42XL-II |
| 5 | 0439510 | Oil 1 L VS 32 | Olie 1L VS 32 | Öl 1 L VS 32 | Huile 1 L VS 32 | Aceite 1 L VS 32 |
| 6 | 0930332 | Tension unit seal bars | Seal draad spanner | Schweißdraht Spannvorrichtung | Tendeur de résistances de soudure | Tornillo de Alambre de sellado |
| 7 | 0930399 | Vacuum adaptor set | Vacuüm adapter set | Anschluß GN Vakuumbehälter | Adapteur vide extérieur | Conexión para vacío externo |
| 8 | 0930300 | Digital vacuum meter | Digitale vacuümmeter | Vakuum Meßgerät Digital | Manomètre digital | Vacío metro digital |

